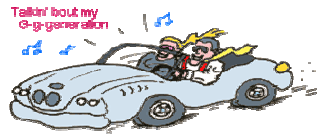




## COME RAGGIUNGERE IL BED & BREAKFAST MAREA MEDIANTE L'AUTOSTRADA A1



A Napoli prendere l'autostrada A1 Roma-Napoli, direzione Roma.

Imboccare l'uscita di Frosinone e proseguire in direzione di Terracina.

Lasciando Terracina sulla destra, imboccare la galleria, alla cui uscita, proseguire sulla via Appia (SS. n.7) in direzione Fondi.

Oltrepassare l'incantevole Monte S.Biagio e successivamente il bivio per Lenola.

Percorrendo l'Appia, si raggiunge il bivio per Fondi-Stazione Sperlonga.

Qui, si incontra il secondo semaforo e si svolta a sinistra in via Arnale Rosso.

Dopo 200 metri si incontra un altro semaforo.

Si volta a sinistra per via Ponte Nuovo e dopo circa 200 metri si incontra a destra via G.Ferrari, al cui numero civico, 1/d è ubicato il B&B Marea.